

Eksport af fiskeprodukter fra januar til december 2022

Hurtige eksporttal

Formålet med udgivelsen er hurtigere eksporttal fra fiskeriet.

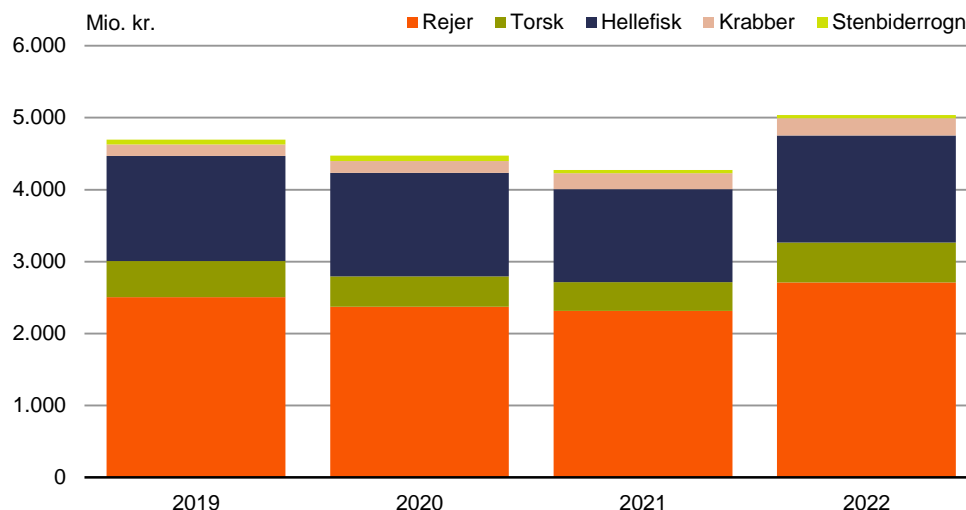
Indhold

Denne udgivelse af eksporten indeholder det vigtigste fiskeprodukter som Grønland plejer at eksportere til udlandet. Det drejer sig om rejer, torsk, hellefisk, krabber og stenbiderrogn. Dermed er en række eksportvarer ikke inkluderet i tallene, fx rødfisk, havkat, pelagiske fiskearter, kammuslinger produkter af sæl, får og andre dyr.

Stigning på 18,0 pct. i eksportværdien

Eksportværdien i perioden januar-december var på 5.039 mio. kr. i forhold til samme periode sidste år, er der tale om en stigning på 767 mio. kr., svarende til 18,0 pct. det skal dog understreges at tallene er foreløbige tal og skal derfor tolkes med varsomhed.

Figur 1. Eksportværdi januar-december, mio. kr.



Rejer

Eksportværdien af rejer er i januar-december 2022 steget med 17,1 pct. i forhold til samme periode sidste år. Det svarer til en stigning på 395 mio. kr. mængderne steg med 6,5 pct. og priserne steg med 10,0 pct.

Hellefisk

Eksportværdien af hellefisk er steget med 15,0 pct. mængderne er faldet med 6,5 pct. og kiloprisen er steget med 23,0 pct.

Torsk

Eksportværdien af torsk er samlet set steget med 39,3 pct. mængderne er steget med 6,5 pct. og kiloprisen er steget med 30,8 pct.

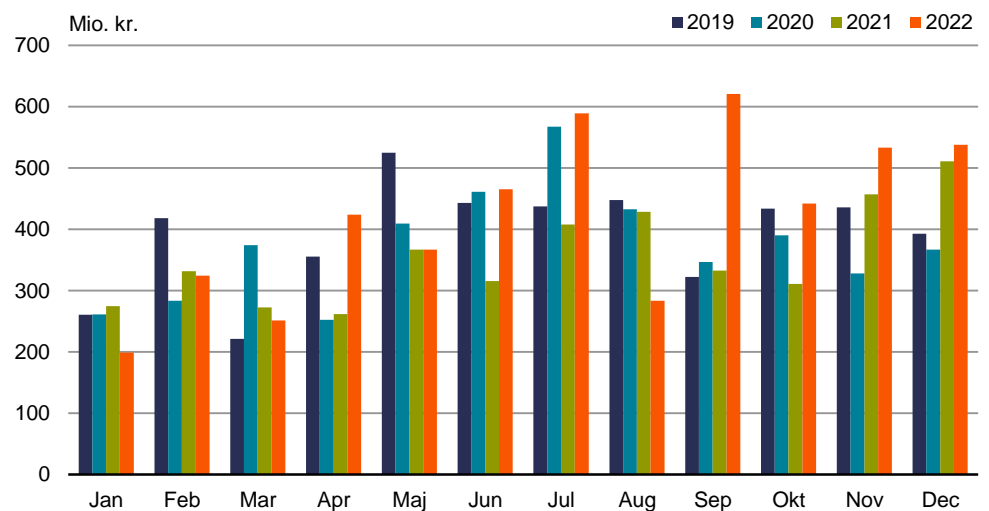
Krabber

Eksportværdien af krabber er steget med 8,3 pct., hvilket skyldes en stigning i mængderne på 2,6 pct. kiloprisen steg med 5,5 pct.

Stenbiderrogn

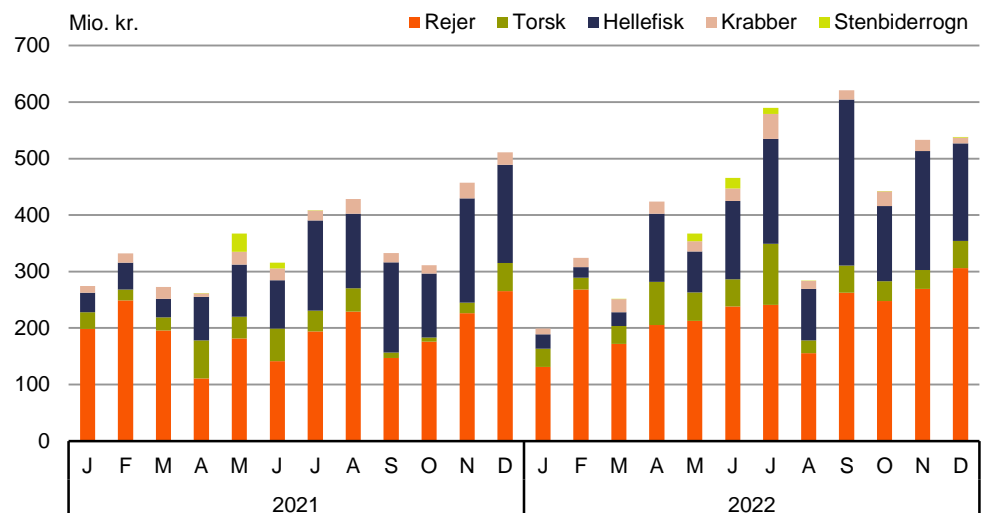
Eksportværdien af stenbiderrogn er steget med 6,1 pct., hvilket skyldes en stigning i mængderne på 26,5 pct. kiloprisen faldt med 16,1 pct.

Figur 2. Eksport af fiskeprodukter, mio. kr.



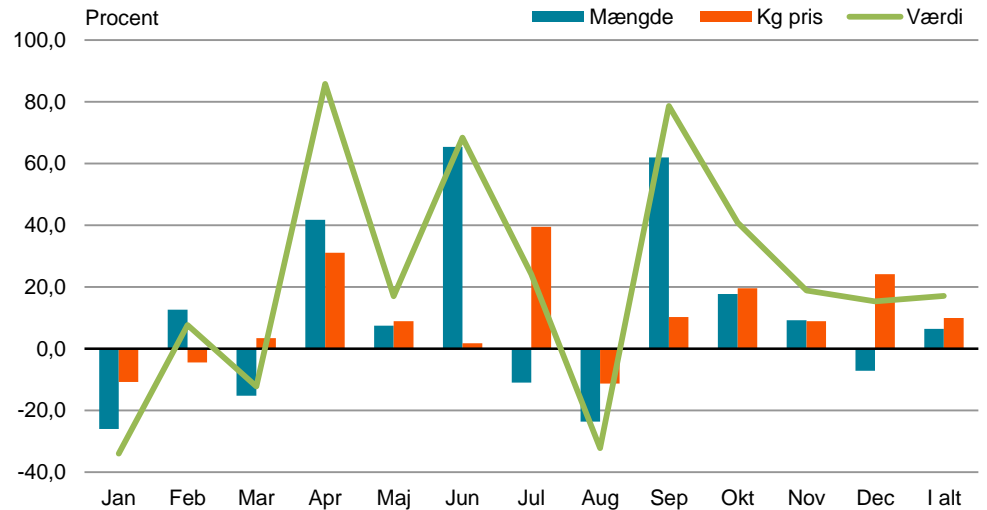
Kilde: <https://bank.stat.gl/IEDEXPMND>

Figur 3. Eksport af vigtigste arter fordelt på måneder, mio. kr.

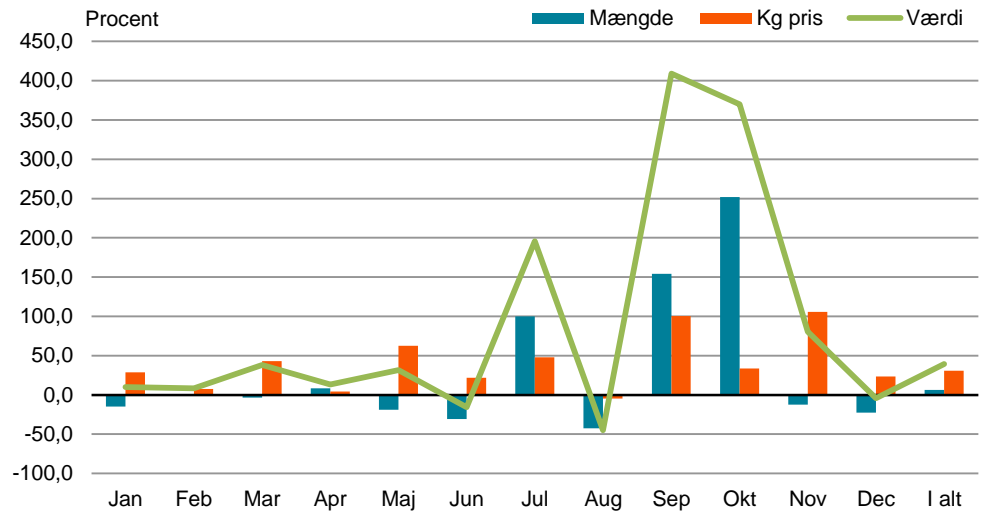


Kilde: <https://bank.stat.gl/IEDEXPMND>

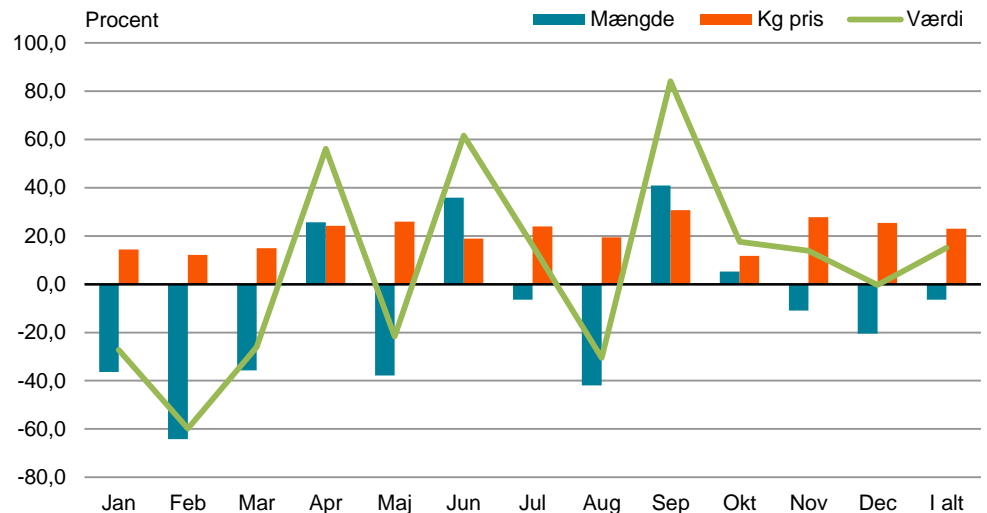
Figur 4. Procentvise ændringer i 2022 i forhold til 2021, Rejer



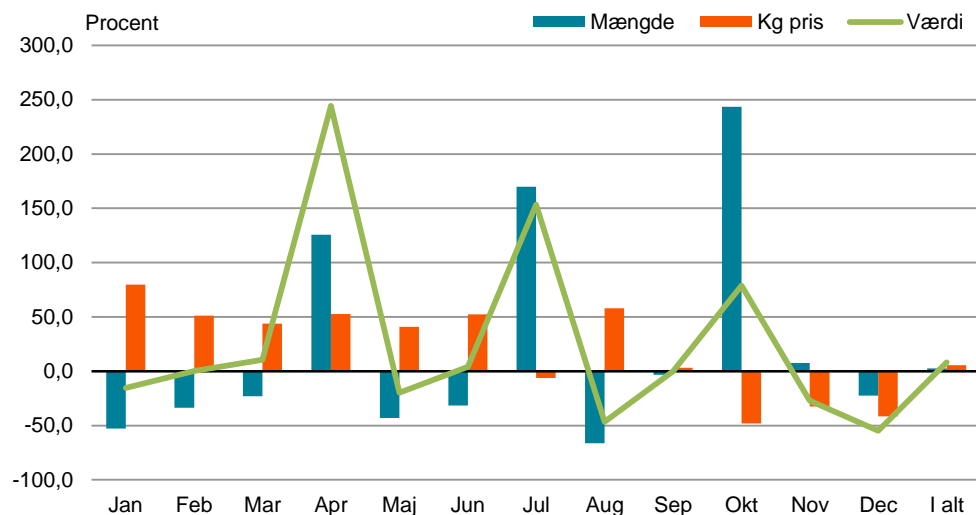
Figur 5. Procentvise ændringer i 2022 i forhold til 2021, Torsk



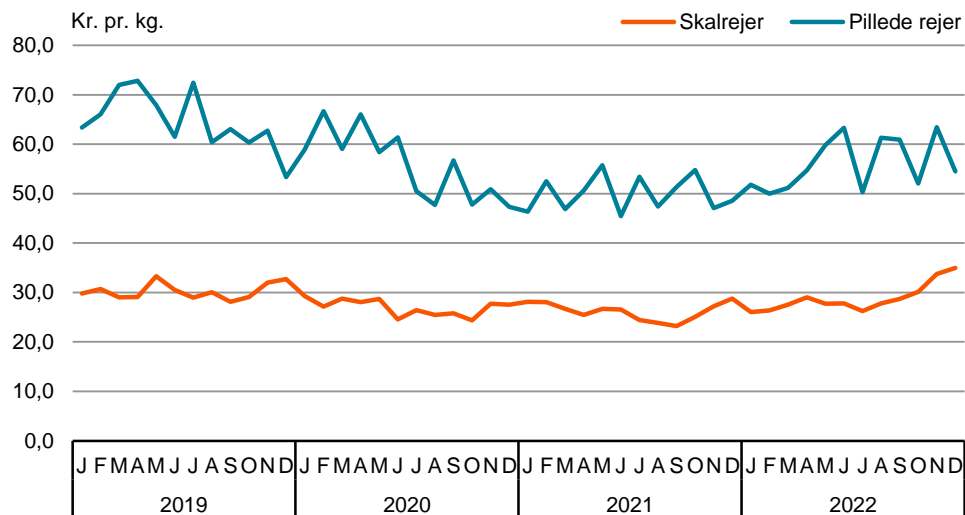
Figur 6. Procentvise ændringer i 2022 i forhold til 2021, Hellefisk



Figur 7. Procentvise ændringer i 2022 i forhold til 2021, Krabber

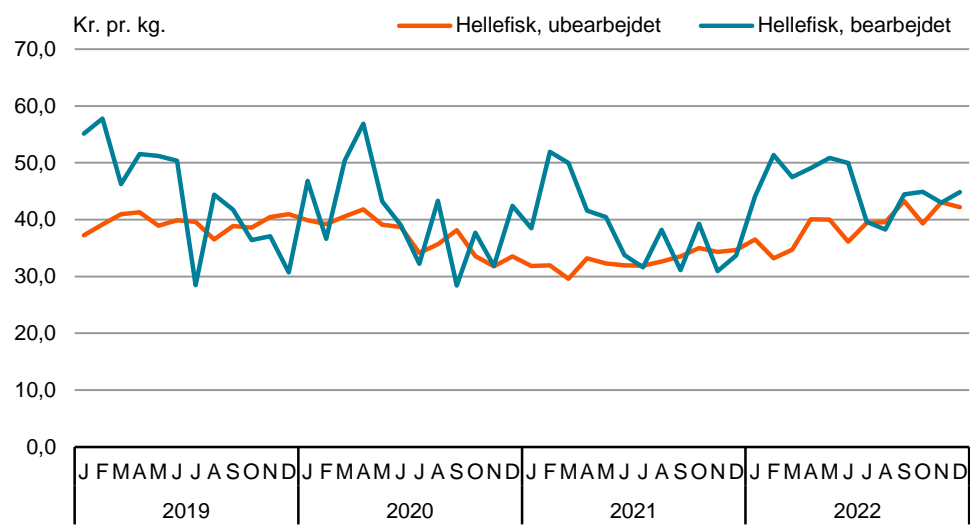


Figur 8. Udvikling i kilopris for hhv. skalrejer og pillede rejer



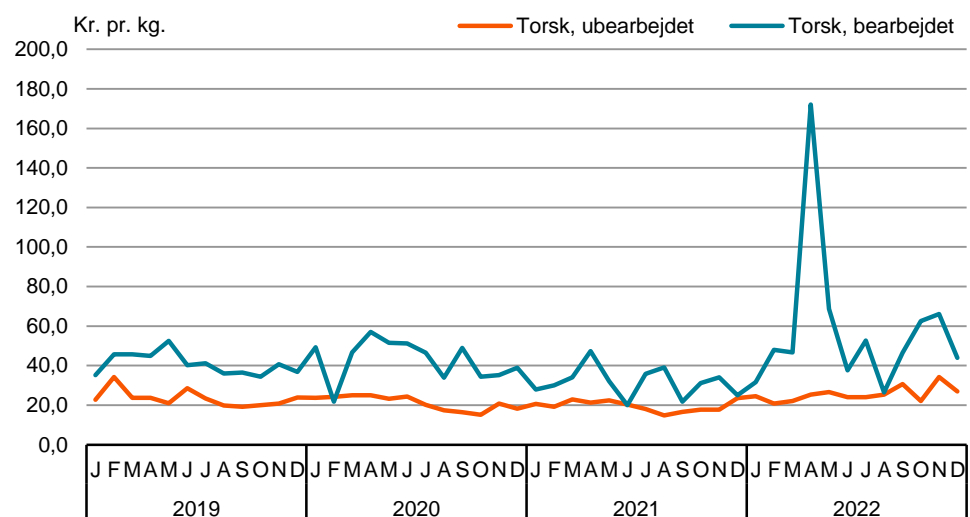
Kilde: <https://bank.stat.gl/IEDEXPMND>

Figur 9. Udvikling i kilopris for hhv. ubearbejdet og bearbejdet hellefisk



Kilde: <https://bank.stat.gl/IEDEXPMND>

Figur 10. Udvikling i kilopris for hhv. ubearbejdet og bearbejdet torsk



Kilde: <https://bank.stat.gl/IEDEXPMND>

Tabeller

Table 1. Eksportværdi af fiskeprodukter fordelt på arter, 1.000 kr.

	2021						2022					
	1. kvartal	2. kvartal	3. kvartal	4. kvartal	Dec	I alt	1. kvartal	2. kvartal	3. kvartal	4. kvartal	Dec	I alt
I alt	879.157	944.310	1.169.413	1.279.042	510.848	4.271.923	774.746	1.256.501	1.494.348	1.513.457	538.185	5.039.053
Rejer	642.888	433.450	570.166	667.842	265.379	2.314.346	570.833	656.089	659.063	823.514	306.204	2.709.499
Skalrejer, frosne	445.555	266.308	313.920	328.497	129.806	1.354.281	406.759	377.482	380.059	418.886	113.756	1.583.186
Rejer, pillede og frosne ..	197.333	167.142	256.246	339.345	135.572	960.066	164.074	278.608	279.004	404.628	192.449	1.126.313
Torsk	72.037	163.571	87.399	75.878	50.023	398.886	85.459	175.582	178.566	116.014	47.928	555.621
Torsk, frosset hel	70.398	125.934	47.043	64.043	41.218	307.417	53.857	141.954	114.620	91.050	37.508	401.481
Torsk, tørret el. saltet/hel el. filet	1.115	933	3.133	2.448	1.437	7.629	89	1.528	3.792	6.428	5.708	11.838
Torsk, frosset filet	513	36.683	37.222	9.388	7.368	83.806	31.511	31.998	59.306	18.452	4.681	141.267
Andet torsk	12	21	1	0	0	34	1	102	848	84	31	1.035
Hellefisk	115.342	255.075	451.347	471.126	173.305	1.292.890	68.865	330.894	571.074	516.269	172.855	1.487.103
Hellefisk, frosset hel	68.349	192.388	401.230	368.841	121.852	1.030.808	34.570	219.786	497.807	402.501	112.759	1.154.664
Hellefisk, filet	33.583	37.462	23.161	44.140	25.288	138.346	25.365	70.933	29.930	51.566	32.184	177.795
Hellefisk i.a.n.	13.410	25.225	26.956	58.145	26.164	123.736	8.930	40.175	43.336	62.202	27.913	154.644
Krabber	48.890	50.243	60.446	64.196	22.141	223.774	49.288	62.038	74.752	56.177	10.018	242.255
Stenbiderrogn	0	41.971	56	0	0	42.027	301	31.898	10.894	1.483	1.179	44.575

Kilde: <https://bank.stat.q/IEDEXPMND>

Table 2. Eksportmængde af fiskeprodukter fordelt på arter, tons

	2021						2022					
	1. kvartal	2. kvartal	3. kvartal	4. kvartal	Dec	I alt	1. kvartal	2. kvartal	3. kvartal	4. kvartal	Dec	I alt
I alt	27.190	29.324	36.440	36.615	14.579	129.569	23.723	33.393	39.191	36.797	12.566	133.104
Rejer	20.152	13.501	18.277	19.016	7.301	70.946	18.534	18.178	18.786	20.038	6.784	75.536
Skalrejer, frosne	16.105	10.132	13.102	12.120	4.510	51.459	15.291	13.438	13.633	12.696	3.254	55.058
Rejer, pillede og frosne ..	4.047	3.369	5.175	6.896	2.791	19.487	3.243	4.740	5.153	7.342	3.530	20.478
Torsk	3.433	7.120	3.875	3.490	2.106	17.918	3.197	6.193	5.836	3.852	1.633	19.078
Torsk, frosset hel	3.380	5.982	2.780	3.045	1.755	15.187	2.401	5.664	4.472	3.388	1.396	15.925
Torsk, tørret el. saltet/hel el. filet	38	33	112	78	46	261	2	48	110	187	168	347
Torsk, frosset filet	14	803	972	367	306	2.156	794	446	943	259	66	2.441
Andet torsk	1	302	11	0	0	314	0	35	311	19	4	365
Hellefisk	3.176	7.535	13.815	13.702	5.043	38.228	1.692	8.026	13.794	12.244	4.013	35.756
Hellefisk, frosset hel	2.191	5.937	12.286	10.657	3.516	31.072	979	5.789	12.051	9.668	2.673	28.486
Hellefisk, filet	571	514	316	696	417	2.097	408	1.020	417	753	487	2.598
Hellefisk i.a.n.	414	1.083	1.213	2.349	1.110	5.059	305	1.217	1.326	1.823	854	4.671
Krabber	429	366	472	407	129	1.674	285	309	520	603	100	1.718
Stenbiderrogn	0	803	1	0	0	804	15	687	255	60	36	1.016

Kilde: <https://bank.stat.q/IEDEXPMND>

Tabel 3. Eksportpriser af fiskeprodukter fordelt på arter, kroner per kilo

	2021						2022					
	1. kvartal	2. kvartal	3. kvartal	4. kvartal	Dec	I alt	1. kvartal	2. kvartal	3. kvartal	4. kvartal	Dec	I alt
I alt	-	-	-	-	-	-	-	-	-	-	-	-
Rejer	31,9	32,1	31,2	35,1	36,3	32,6	30,8	36,1	35,1	41,1	45,1	35,9
Skalrejer, frosne	27,7	26,3	24,0	27,1	28,8	26,3	26,6	28,1	27,9	33,0	35,0	28,8
Rejer, pillede og frosne	48,8	49,6	49,5	49,2	48,6	49,3	50,6	58,8	54,1	55,1	54,5	55,0
Torsk	21,0	23,0	22,6	21,7	23,7	22,3	26,7	28,3	30,6	30,1	29,4	29,1
Torsk, frosset hel	20,8	21,1	16,9	21,0	23,5	20,2	22,4	25,1	25,6	26,9	26,9	25,2
Torsk, tørret el. saltet/hel el. filet	29,6	28,3	27,9	31,4	31,5	29,2	41,4	31,7	34,4	34,4	34,1	34,1
Torsk, frosset filet	35,6	45,7	38,3	25,6	24,1	38,9	39,7	71,7	62,9	71,4	71,2	57,9
Andet torsk	12,5	0,1	0,1	0,0	0,0	0,1	36,0	2,9	2,7	4,5	8,0	2,8
Hellefisk	36,3	33,9	32,7	34,4	34,4	33,8	40,7	41,2	41,4	42,2	43,1	41,6
Hellefisk, frosset hel	31,2	32,4	32,7	34,6	34,7	33,2	35,3	38,0	41,3	41,6	42,2	40,5
Hellefisk, filet	58,9	72,8	73,3	63,4	60,6	66,0	62,2	69,5	71,8	68,4	66,1	68,4
Hellefisk i.a.n.	32,4	23,3	22,2	24,8	23,6	24,5	29,3	33,0	32,7	34,1	32,7	33,1
Krabber	113,9	137,3	128,0	157,7	171,8	133,7	172,8	201,0	143,6	93,1	100,2	141,0
Stenbiderrogn	0,0	52,3	80,0	0,0	0,0	52,3	20,3	46,5	42,7	24,7	32,8	43,9

Kilde: <https://bank.stat.gl/IEEXPMND>

Metode og kilder

Metode og kilder

Værdien af eksporten offentliggøres som den såkaldte statistiske værdi. Varerne opgøres ved det grønlandske udførselssted inklusiv de omkostninger, der er forbundet med at transportere varen fra eksportøren til udførselsstedet på den grønlandske grænse eller havn. Denne værdi kaldes for fob værdi (free on board).

Data for 2020-2022 er indhentet fra skattestyrelsens toldfunktion. Tallenes kvalitet afhænger af, om eksportørerne indberetter rettidigt til skattestyrelsens toldfunktion. Udviklingen af tallene skal derfor tolkes med forsigtighed.

Eksport af fiskeprodukter offentliggøres hver måned.

Signatur forklaring:

- ... Oplysninger foreligger ikke
- .. Oplysninger for usikre til at angives eller diskretionshensyn
- . Tal kan efter sagens natur ikke forekomme
- 0 Mindre end halvdelen af den anvendte enhed
- Nul
- * Foreløbigt eller anslået tal

Eventuel henvendelse

Aqqaluaq Lund

E-mail: AL@stat.gl

Udenrigshandel

Grønlands Statistik

Postboks 1025 · 3900 Nuuk

Tlf.: +299 34 57 70 · Fax: +299 34 57 90

www.stat.gl · e-mail: stat@stat.gl

